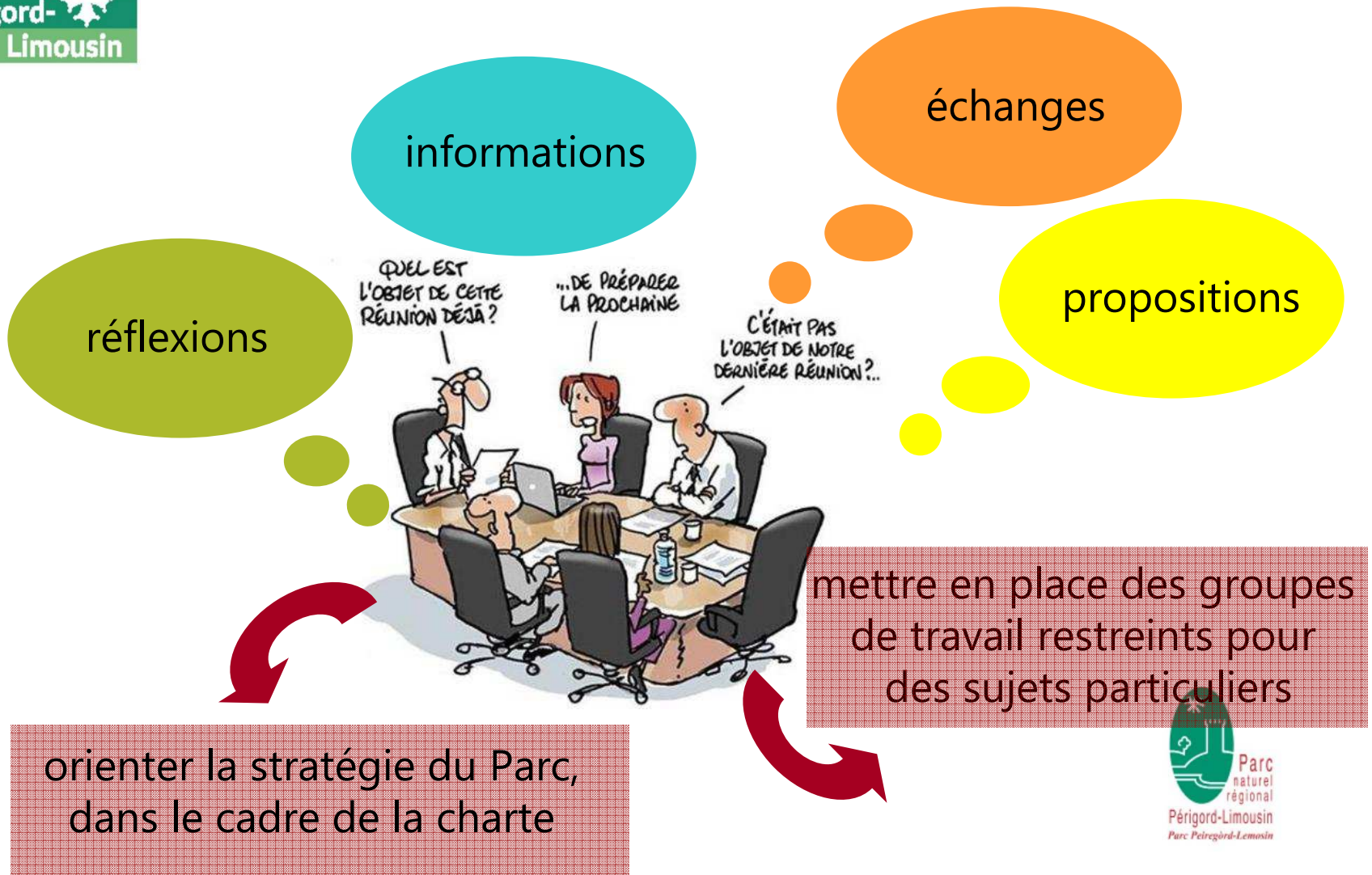


# La commission agriculture durable



# La commission agriculture durable 22/11/2016 à La Barde

---

## Le calendrier institutionnel

La programmation 2017 doit être partagée en **commission** et présentée au **DOB** (débat d'orientation budgétaire) pour approbation en **Comité Syndical**.

DOB : 2 février

Vote Budget : 2 mars

Contrat Parc 2018-2020 doit être élaboré avant mai 2017

# La commission agriculture durable 22/11/2016 à La Barde

---

Points à aborder ce matin  
Bilan 2016 et perspectives 2017 en ce qui concerne:

- ✓ Les Mesures agro-environnementales et climatiques
- ✓ La marque Parc
- ✓ Le plan d'action Climagri
- ✓ La restauration collective et le plan alimentaire territorial
- ✓ Le concours prairies fleuries
- ✓ Autres thématiques: espèces invasives, ...

# PAEC – MAEC

## Éléments de bilan

---

### PAEC PNR Périgord Limousin

1 projet décliné en 3 sous-projets, par territoire ex-régional (Aquitaine, Limousin et Poitou-Charente)

Candidature déposé en 2015, validé pour 3 ans

Territoires actifs :

- Bassin Versant Vallée de la Nizonne (16 (n2000 strict) et 24)
- Bassin versant Réseau hydrographique Haute Dronne (24 et 87)
- Plateau d'Argentine (24)
- Etang de la Pouge et bassin versant de la Gorre amont (87)
- Bassin Versant de la Vayres (87)



## PAEC – MAEC Eléments de bilan

---

### Campagne PAC 2016

- Pré projet validé en décembre 2015
- Informations auprès des agriculteurs (réunion publique, courriers et sollicitation)
  - 4 réunions publiques
  - Environ 1000 courriers envoyés
  - Environ 300 agriculteurs présents aux réunions
  - Autour de 100 dossiers exprimés en besoin
- Validation projet CRAEC courant avril 2016
- Création des dossiers individuels – dépôt 15 juin
- Année marquée par recrutement nouveau dossiers



## PAEC – MAEC

### Éléments de bilan

	Aquitaine	Limousin		Valeur Unitaire	EU (ha, ml ou U)
<b>Système</b>	SHP01	/	Herbager et Pastoral individuel	58,33 €	141,16
<b>Surfaciques</b>	HE01	HE08	Absence de fertilisation	54,27 €	68,87
	HE02	ZH10	Absence de fertilisation et absence de paturage hivernal	91,13 €	33,16
	HE03	HE13	Diversité floristique	66,01 €	285,11
	HE04		Restauration parcelle enfichées	300,13 €	59,02
	HE05		Reconversion Terres Arables	285,52 €	59,02
		HE23	Reconversion Terres Arables	124,66 €	7,70
	HE 06	ZH13	Fauche tardive ZH	268,09 €	10,49
	HE 07	HE16	Absence de fertilisation et chargement limité	110,85 €	102,03
	HE 08		Fauche tardive hors ZH	231,23 €	44,78
		ZH11	Plan Gestion ZH et absence de paturage hivernal	156,86 €	8,47
		ZH23	Plan Gestion ZH et chargement limité	176,58 €	179,96
<b>Linéaires - Ponctuels</b>	HA 01		Entretien haies	0,36 €	7278
	AR 01		Ripisylves	0,85 €	9446,2
	RI 01		Entretien Arbres isolés	7,92 €	67





# PAEC – MAEC

## Éléments de bilan

		EU (ha, ml ou U)	€ / 5 ans	ES (ha)	% ES	€ / 5 ans	% €			
Système	Herbager et Pastoral individuel	141,16	41 169,31 €	999,78	14,12%	634 614,56 €	6,49%			
Surfaciques	Absence de fertilisation	858,62	593 445,25 €		6,89%		2,94%			
	Absence de fertilisation et absence de pâturage hivernal				3,32%		2,38%			
	Diversité floristique				28,52%		14,83%			
	Restauration parcelle enfichées				5,90%		13,96%			
	Reconversion Terres Arables				5,90%		13,28%			
	Reconversion Terres Arables				0,77%		0,76%			
	Fauche tardive ZH				1,05%		2,22%			
	Absence de fertilisation et chargement limité				10,21%		8,91%			
	Fauche tardive hors ZH				4,48%		8,16%			
	Plan Gestion ZH et absence de pâturage hivernal				0,85%		1,05%			
	Plan Gestion ZH et chargement limité				18,00%		25,04%			
	Linéaires - Ponctuels				Entretien haies		16724	53 246,53 €		
					Ripisylves					
					Entretien Arbres isolés		67	2 653,20 €		

	Surfaces	€
Ratio « Prairies fleuries »	<b>42,64%</b>	<b>21,32%</b>

## PAEC – MAEC

### Éléments de bilan

	Nombre de dossiers			Engagement surfacique		
	Aquitaine	Limousin	Poitou Charente	Aquitaine	Limousin	Poitou Charente
Construit	21,00	24,00	0	438,59	544,49	0,00
Prévisionnel (surfaces en herbes)	44,00	23	2	1755,00	445,00	10,00
Ratio (construit/prévisionnel)	47,73%	104,35%	0,00%	24,99%	122,36%	0,00%



Total PAEC PNRPL		
Nombre dossiers	Surfaces	Montant 5 ans
45,00	983,08	626 204,65 €
69,00	2210,00	1 077 142,35 €
<b>65,22%</b>	<b>44,48%</b>	<b>58,14%</b>



# PAEC – MAEC

## Éléments de bilan

---

### Campagne PAC 2016 – bilan

Marqué par l'engagement nouveaux dossiers

Intentions / réalisations de dossiers = 65 %

- Report d'intention fort avec fin PHAE et changement ICHN

Tension financière sur financement campagne 2016

- Priorité AB
- +/- 50 %
- Cofinancement Etat insuffisant pour la Nouvelle Aquitaine (8 M€)
- Pas de lisibilité sur critères de partage d'enveloppe entre PAECs

**CP récent d'une rallonge des crédits Etat (+50 M€)**



# La Marque Parc

---

2016 => Evolution de la marque

- ✓ Changement de logo
- ✓ Evolution du discours
- ✓ Résonnance Nationale
- ✓ Simplification des procédures => Conventonnement pour 5 ans (conventions à refaire signer)
- ✓ Communications importantes envisagées à l'échelle nationale et locale - Outils de communication communs avec la fédération des parcs
  - => Communication sur la marque au domaine de Montagenet début juin 2016



## La Marque Parc Dindon de chair

---

3 bénéficiaires de la marque

- 2 arrêteraient leur activité: Patrice Gourinchas (activité absolument secondaire), Denis Vinet (souhaite développer du maraîchage biologique).
- 1 développe davantage l'activité: René Lachaize avec installation sur son exploitation d'un point de vente et projet pour mettre en place un atelier de transformation, ce qui permettrait de labelliser les terrines, rillettes, etc.
- un producteur est en capacité d'intégrer la marque mais ne le souhaite pas.

=> Conserver la marque ?

=> Etendre la marque aux produits transformés (rillettes, pâtés, ... transformés dans le parc) par un avenant à la convention.





## La Marque Parc Miel, pollen et gelée royale

---

- 5 bénéficiaires de la marque
- => 6 en projet de marquage
- Alan Roberts à Saint Estèphe
- Chloe Pellerin à Dournazac
- Yann Fayot et Marlene Hello à Flavignac
- Gael Malek à Milhac de Nontron
- Marie Achard Garrigou à Les Cars
- Jean Grant à Vayres

4 n'ont pas finalisé leur miellerie





## La Marque Parc

---

### Savoir-faire châtaignier bois

- 6 bénéficiaires de la marque

=> 5 autres exploitations en projet de marquage

### Fermes pédagogiques

9 bénéficiaires en 2016, 1 départ « La ferme des bisons », 1 en projet: Juliette Frugier La Coquille (suit actuellement la formation « fermes pédagogique de Dordogne »)



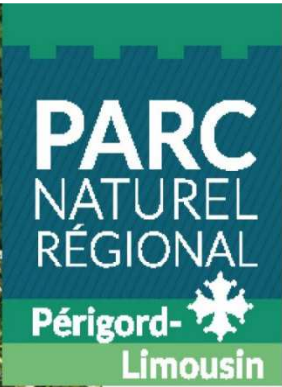
## La Marque Parc Hébergements

---

- 23 bénéficiaires de la marque

⇒ 4 autres hébergeurs en projet de marquage pour fin 2016 et une quinzaine pour 2017

L'an prochain, on devrait atteindre une 40 aine d'hébergements marqués.

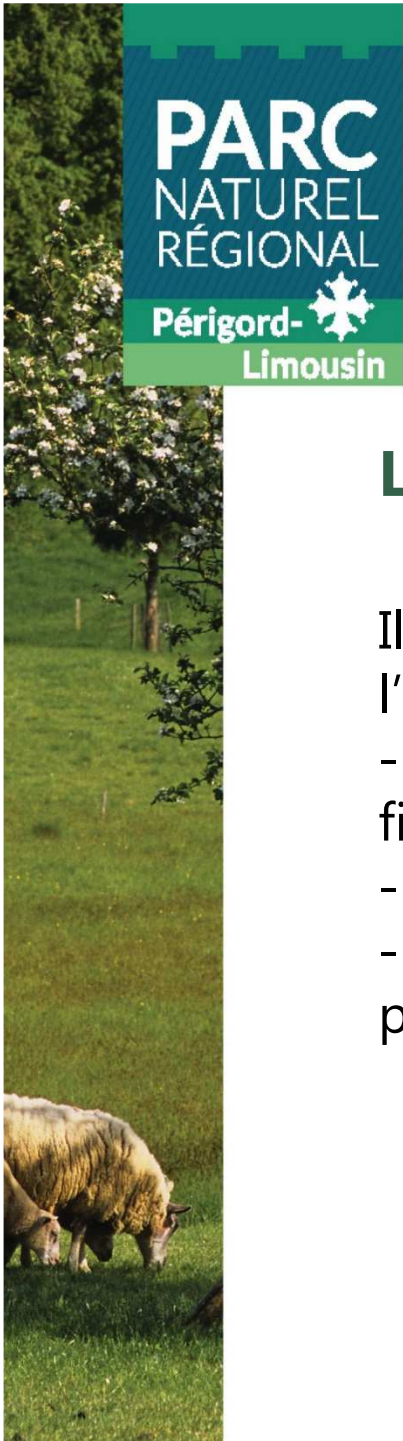


# La Marque Parc

## Les outils de communication

En 2016, un certain nombre de petits matériels: des pochettes kraft, des écocup, des autocollants et étiquettes ont été fournis, d'autres sont en commande (pas de couvercle pot de miel)





# La Marque Parc

---

## Les outils de communication

Il était question de faire des pancartes pour les marqués, l'idée a été abandonnée pour plusieurs raisons:

- Problématique du nouveau logo qu'on a eu sous sa forme finalisée qu'en juin
- Pancartes bois qui vont mal tenir dans le temps
- Mixte bois métal ou plexi => devis demandé aux artisans, pas de réponse





# La Marque Parc

---

## Les outils de communication

Autre idée: Faire des petites plaques à apposer sur les façades (hébergements -boutiques) ou en intérieur (lieu d'accueil) sur la base d'un appel d'offre auprès des artisans d'art (en lien avec la chargée de mission patrimoine).

Pour des raisons liées à la charte d'utilisation du logo, la plaque du logo serait faite sur du métal en découpe (devis en cours), seul l'entourage pourrait être fait par les artisans d'art



## La Marque Parc

---

### BUDGET 2017 Marque Parc

- Outils de communication ordinaires: Kakemonos (pour le parc 2 par marque, 2 généraux, 12 pour les bénéficiaires), autocollants, étiquettes: 3000 euros
- Réalisation de plaques avec PEMA: 5000 euros ?
- Accompagnement Fermes pédagogiques (en 2016: 7 demi journées) 2017 : 8 demi journées accompagnement + 1 j formation: 2500 euros

# Guide offre fermière

---

Edition 2017 en cours

=> Changement de format, livret à part ou carte avec au verso les adresses des producteurs

Remarques sur l'édition 2016 et suggestions pour 2017 ?  
Inventaire des boutiques ? Nouveaux producteurs ?

Budget envisagé : 6000 euros

Comité de pilotage Climagri a eu lieu en octobre 2016

=> En 2017, les dispositifs d'accompagnement ADEME changent, les modalités précises ne seront connues qu'à partir du 1er trimestre 2017, mais il semblerait que ces financements soient orientés plus par filière que par démarches territoriales.

**Un budget de 10 000 euros a toutefois été prévu par l'ADEME pour prolonger l'action Climagri jusqu'en juin 2017.**

Le comité de pilotage décide d'affecter ces fonds prioritairement à

- l'évaluation du plan d'action
- la poursuite de l'accompagnement des groupes d'agriculteurs « production intégrée » et « prairie ».



Un avenant va être fait à la convention initiale, pour :

- **Procéder à l'évaluation de l'action** au travers de l'accompagnement des groupes et de certains indicateurs qui restent à préciser (achats de concentrés, achats extérieurs, évolution des surfaces en légumineuses fourragères, méteil)  
=> une réunion est prévue prochainement.
- **Organiser la journée de clôture Climagri**
- **Poursuivre l'accompagnement des groupes** d'agriculteurs « production intégrée » (87) et « prairie »\* (24)

Cet avenant doit être transmis à l'ADEME dès que possible.



## Climagri

---

Parallèlement, un travail sera conduit en partenariat entre les chambres et le Parc (1/4 temps chargé de mission) pour mobiliser des financements pour :

- Coté Dordogne: Monter un GIEE sur le groupe herbe
- Côté Haute-Vienne: Selon les résultats du Casdar « accompagnement GIEE », poursuivre l'action d'accompagnement ou rechercher d'autres sources de financement (Vivea, France Agrimer)
- Poursuivre l'action de mesure des acides gras du lait par rapport à l'alimentation des vaches => émissions de méthane (projet Optimir), en montant un projet CASDAR.



PARC  
NATUREL  
RÉGIONAL

Périgord-  
Limousin

# Développer l'approvisionnement locale de la restauration collective

## Le projet « Cantines gourmandes »

*Financé par la DRAAF dans le cadre de la déclinaison régionale du  
Plan Alimentaire Territorial*

*Cofinancé par l'ADEME sur des fonds TEPCV*

*Calendrier: Janvier 2016 - octobre 2017*

*⇒ Objectif premier: Re-mobiliser l'ensemble des acteurs autour de  
l'approvisionnement local de la restauration collective*

### - Les partenaires du projet

*Agrobio Périgord*



*SCIC Mangeons 24*



*Mangerbio Restauration*



Programmé financé dans le  
cadre du plan alimentaire  
territorial



Crédit photo: AgroBio Périgord



## Le projet « Cantines gourmandes »

### 4 actions ont été définies

- Action 1. Mobiliser, sensibiliser les acteurs (élus, gestionnaires de cantines, parents, producteurs, commerçants) sur l'approvisionnement locale de la restauration collective
- Action 2. Former les cuisiniers sur l'approvisionnement locale de la restauration collective
- Action 3. Accompagner et former les producteurs sur l'approvisionnement locale de la restauration collective
- Action 4. Associer les commerces locaux à la démarche



Crédit photo: AgroBio Périgord



## Action 2. Former, sensibiliser les cuisiniers à l'approvisionnement local



3 demi journées sont proposées sur 2 secteurs du Parc: Nontron et Jumilhac d'octobre 2016 à janvier 2017

- 1) Rencontre d'un producteur et échanges sur les contraintes respectives. Saisonnalité des produits, planification des productions, découverte des produits et de leur utilisation,..
- 2) Intérêts nutritionnels des produits, équilibres des menus et maîtrise du budget
- 3) Ateliers pratiques sur la cuisine



Crédit photo: AgroBio Périgord

Les formations sont assurées par le collectif « **les pieds dans le plat** »

Réseau national de cuisiniers et diététiciens accompagnateurs de la restauration collective



# La restauration collective

## Projet Cantines gourmandes

---



PARC  
NATUREL  
RÉGIONAL

Périgord-  
Limousin

### Bilan 2016

- Nombreux contacts et réunions
  - Session de développement durable le 7 juin 2016
  - Comité de pilotage le 30 sept 2016
  - Accompagnement de producteurs et d'un collectif de porteurs de projet (4 réunions techniques)
  - Journée bio et local c'est l'idéal en partenariat avec AgroBioPérigord 20 sept (élus, gestionnaires et producteurs présents)
  - Formation des cuisiniers : A ce jour 3 demi – journées , restent 3 autres demi - journées. 6 participants sur secteur Piégut et 8 participants sur secteur Jumilhac
- => Échanges constructifs



# Projet Cantines gourmandes

⇒ Budget : celui du projet déposé dans le cadre de l'AAP du PAT

**Calendrier:** janv 2016 - oct 2017

**Budget:** 15100 euros

**Plan financement:**

DRAAF (PAT): 6040 euros (40 %)

Ademe (TEPCV): 6040 euros (40 %)

Autofinancement: 3020 euros (20 %)

En 2017 poursuite de l'action

⇒ travail avec les producteurs et commerces locaux, et avec la chambre 87 pour poursuivre l'action de formation des cuisiniers

⇒ Envisager un Plan Alimentaire Territorial





PARC  
NATUREL  
RÉGIONAL

Périgord-  
Limousin

# Le Plan Alimentaire Territorial

Souhait du parc de mettre en place un  
**Plan Alimentaire Territorial** (PAT) sur le territoire parc

Pourquoi un plan alimentaire territorial ?

Les enjeux sont nombreux:

**Dimension économique** : structuration et consolidation des filières dans les territoires et mise en adéquation de l'offre avec la demande locale ; contribution à l'installation d'agriculteurs et à la préservation du foncier agricole.

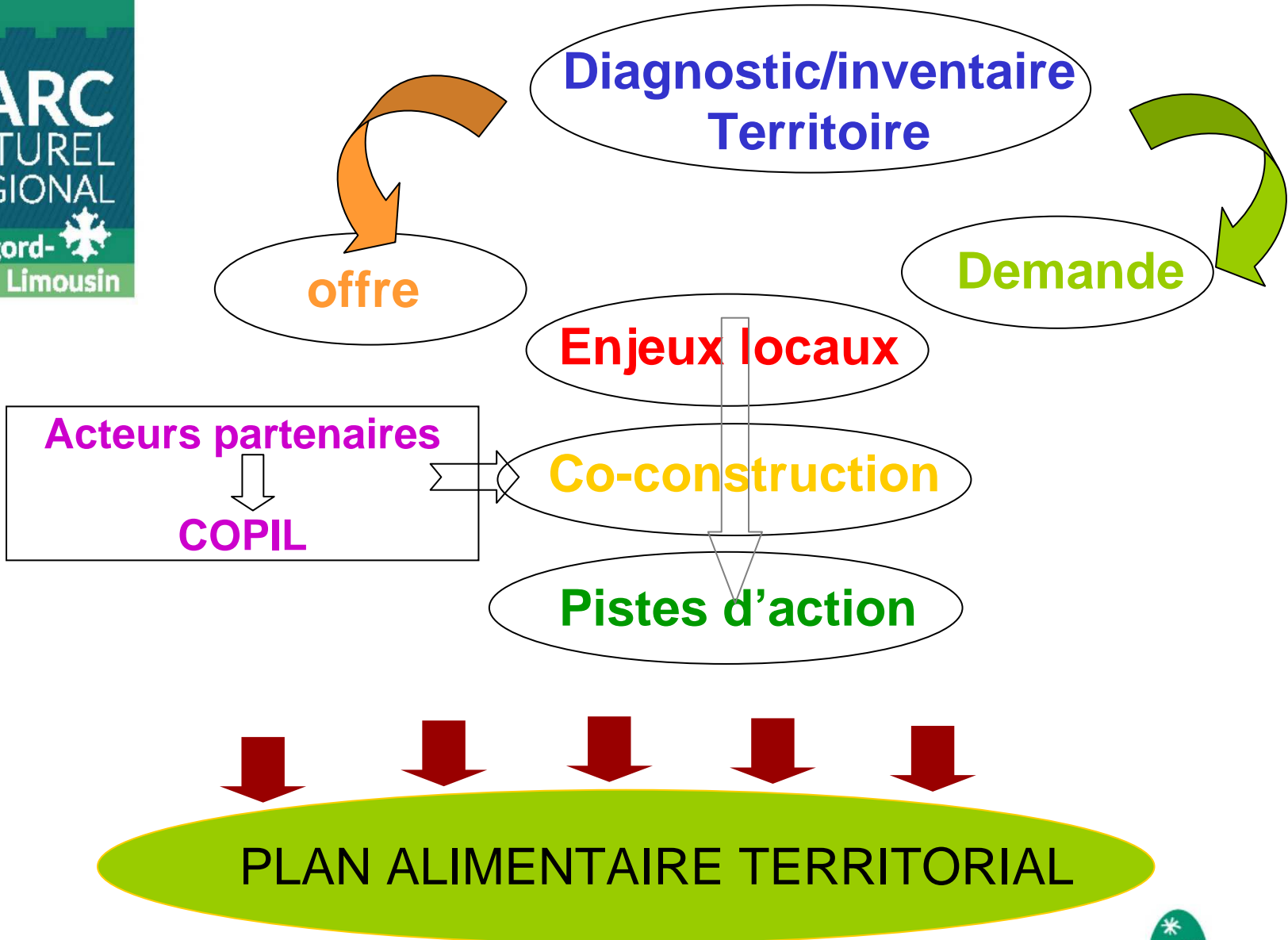
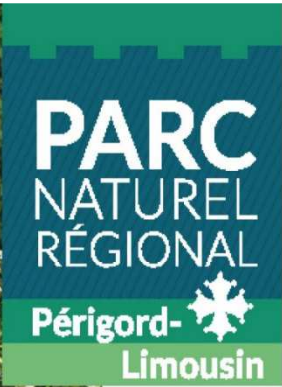
**Dimension environnementale** : développement de la consommation de produits issus de circuits de proximité

**Dimension sociale** : c'est un projet collectif, regroupant tous les acteurs d'un territoire, contribuant à une identité et une culture du territoire et permettant de valoriser les terroirs.

Participation du parc au séminaire dans le Luberon sur les Plans Alimentaires Territoriaux les 7 8 et 9 nov 2016







- ↳ Document d'orientation « Charte »
- ↳ Programme pluriannuel d'actions





PARC  
NATUREL  
RÉGIONAL

Périgord-  
Limousin

# Le Plan alimentaire Territorial

Pour mettre en place un PAT sur le parc, dès 2017

- Faire un diagnostic territorial actualisé et plus précis qu'en 2012 (Stagiaire Master I ou II)
  - Co-construire, travail multi-partenarial, associer l'ensemble des partenaires à la démarche, par des actions participatives
  - Travailler sur le foncier et l'installation agricole (réunions et SSD)
  - Travailler sur les outils de transformation en fonction des besoins sur le territoire
- Travailler sur l'approvisionnement local de la restauration collective
- Action d'éducation au goût, gaspillage, etc... grand public et écoles en lien avec pole éducation à l'environnement

**En 2017**

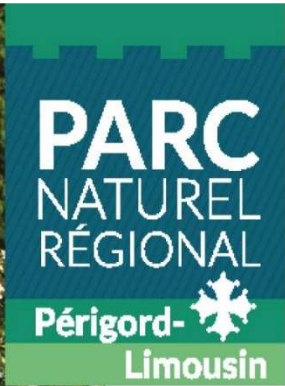
⇒ BUDGET ? 9000 > < 13000 euros





Actions 2017	Budget en euros	Comment
Finaliser le futur document d'objectif du Plan Alimentaire Territorial du Parc à la mi avril 2017 pour contrat parc 2018-2020	-	Tps agent
Diagnostic territorial de l'offre et de la demande	3000	Annuaire et carte offre , demande et ensemble des acteurs
Co-construire, travail multi-partenarial, associer l'ensemble des partenaires à la démarche du futur PAT, par des actions participatives en lien avec Fanny	1000	Continuer à impliquer les différents partenaires en mettant en place des actions communes ou soirée débat thématique
Travailler sur le foncier et l'installation agricole (réunions et SSD)	1500	Accompagner les porteurs de projet, Travailler sur les collectifs de porteurs de projet Travailler sur l'acquisition de foncier par les collectivités Mettre en place une session de développement durable sur ce thème (ex Coussac Bonneval avec terre de Lien)
Travailler sur les outils de transformation en fonction des besoins sur le territoire	-	Atelier de transformation: Veille et conseils dans ce domaine
Travailler sur l'approvisionnement local de la restauration collective	2000/4600	Continuer le projet cantines gourmandes Mettre en place une session de développement durable sur la restauration collective Mettre en place une nouvelle formation à destination des cuisiniers des cantines scolaires sur les secteurs de St Laurent s Gorre, St Mathieu, Chalus, Dournazac, pour fin 2017- 2018
Action d'éducation au goût, gaspillage, etc... grand public et écoles en lien avec pole education à l'environnement	1500/3000	Mettre en place à destination des scolaires des animations autour du goût , de la biodiversité cultivée et du gaspillage
<b>TOTAL euros</b>	9000/13000	





# Sensibilisation des scolaires dans le cadre du PAT

---

Mettre en place une action « phare » à l'échelle du territoire comme un concours de la meilleure recette avec les enfants des écoles qui aboutirait à l'édition d'un **recueil de recettes**

Objectif : Impliquer les écoles dans la réflexion autour des produits locaux , des produits de saison, en lien avec un producteur local.

=> En concertation avec le pôle éducation à l'environnement (Adeline Chozard)







PARC  
NATUREL  
RÉGIONAL

Périgord-  
Limousin

# Concours prairies fleuries

## 2016

- Concours général agricole ouvert sur Saint Saud Lacoussière :  
5 éleveurs ont participé  
Remise des prix le 16 oct à la journée du parc de Rochechouart

- ⇒ Lauréat en final au Concours général agricole à Paris
- ⇒ Très bons retours de la part des agriculteurs qui sont pour certains prêts à participer de nouveau
- ⇒ **Lien TRES important entre l'agronomie et l'écologie**

- Concours version jury Lycée avec le Lycée des Vaseix et participation de la 1<sup>ère</sup> STAV

## 2017

- ⇒ Concours avec 5 exploitants sur le secteur de Vayre et en partenariat avec le SMVG
- ⇒ Concours jury lycée vraisemblablement avec Lycée Vaseix
- ⇒ Budget : 1500 euros



# Espèces préoccupantes pour l'agriculture

⇒ Veille et communication sur les espèces invasives et espèces préoccupantes pour l'agriculture

**Cynips** : Encore peu présent sur le territoire mais cela devrait évoluer rapidement

=> Réflexion avec le pôle forêt et les instituts techniques châtaignes (Invenio, Fredon) sur une action possible d'introduction en 2017 du parasite Torymus

**Frelon** : actuellement en dehors de la destruction des nids (souvent difficile à mettre en œuvre), => le parc peut participer à un programme d'expérimentations en lien avec le MNHN (cage autres ?)

**Carpocapse** : Tests sur de la confusion sexuelle en lien avec Invenio (à voir en 2017)

**Blaireau** : Réflexion sur ce vertébré porteur de la tuberculose bovine

**Autres problèmes** : Invasion de punaises en 2016

**Plantes invasives** dont l'Ambroisie



PARC  
NATUREL  
RÉGIONAL

Périgord-  
Limousin

# Espèces préoccupantes pour l'agriculture

- ⇒ Constitution d'un comité de réflexion au sein du parc (espèces invasives végétales et animales, ravageurs et divers nuisibles) en lien avec les organismes concernés (fédération de pêche, Fredon, MNHN, ONCFS...)
- ⇒ Elaboration de communications concertées
- ⇒ En lien avec le pôle environnement mise en place d'un **calendrier de rencontres** autour de différentes problématiques associées à la gestion de la faune sauvage (2018-2020)

Budget 2017 : 500 euros (petit matériel)