

## Parc naturel régional Périgord-Limousin : Une résidence réunit 9 professionnels des métiers d'art pour valoriser le patrimoine culturel dans le Parc Périgord-Limousin

Neuf professionnels des métiers d'art se sont retrouvés le 8 mars pour la première rencontre d'une résidence artistique lancée par le Parc naturel régional Périgord-Limousin, l'IPAMAC et le Pôle Expérimental des Métiers d'Art de Nontron et du Périgord-Limousin suite à un appel à candidature. Ces artisans, sculpteurs, céramistes ou encore vitrailliste, ont pour mission de valoriser le patrimoine culturel du Périgord-Limousin (la culture occitane et les métiers d'art) à travers une proposition novatrice liée à l'itinérance pédestre « La grande boucle du Parc, *Vaque Veire* ». La résidence, qui se déroulera de mars à octobre 2024, donnera lieu à une exposition prévue à l'automne 2024 puis à la pose de 9 œuvres métiers d'art qui seront intégrées de manière permanente au circuit d'itinérance.



L'artisanat d'art est un des joyaux du patrimoine culturel français. Si le Périgord-Limousin dispose d'une histoire artisanale très riche, avec des savoir-faire ancestraux, c'est aussi une terre de prédilection pour plus de 300 ateliers et entreprises Métiers d'art qui y exercent des savoir-faire précieux dans une création résolument contemporaine.

C'est pour mettre à l'honneur cette richesse artistique, qu'en décembre dernier, le Parc Périgord-Limousin, l'IPAMAC (Inter-Parcs Massif central) et le Pôle Expérimental des Métiers d'Art de Nontron et du Périgord-Limousin lançaient un appel à candidature à destination des professionnels des Métiers d'art les invitant à participer à une aventure artistique : créer collectivement une proposition de valorisation de l'itinérance pédestre « la Grande boucle du Parc, *Vaque veire* », le Périgord-Limousin et la culture occitane, tout en reflétant la richesse de la création métiers d'art.

La rencontre du 8 mars à Nontron marquait le lancement de cette résidence de recherche, de conception et de création qui se déroulera de mars à octobre 2024. Elle réunit une équipe diversifiée de créateurs, chacun apportant sa sensibilité et son savoir-faire à cette « entreprise » créative. Elle se compose de :

- Tom JABLIN, Sculpteur sur pierre et bois, 24160 SALAGNAC
- Mariette COUSTY, Céramiste, 19140 CONDAT-SUR-GANAVEIX
- Mellie BRANCHEREAU, Céramiste, 87000 LIMOGES
- Maelle CABORDERIE, Céramiste, 24300 ABJAT-SUR-BANDIAT
- Tristan CHAMBAUD-HERAUD, Céramiste, 24300 ABJAT-SUR-BANDIAT
- Elodie SCHNEIDER, Vitrailliste, 67330 GRIESBACH-LE-BASTBERG, BOUXWILLER
- Marion LEYSSENE, Céramiste, 87500 COUSSAC BONNEVAL
- Aline PILLENIERE, Sculpteure sur bois, 24300 NONTRON
- Olivier CONSTANTIN, Ébénisterie bois brut, 24310 PAUSSAC ET SAINT VIVIEN

Ces artisans plongeront, au cours de la résidence, dans l'essence même du Périgord-Limousin pour élaborer, sous la direction du Pôle expérimental des métiers d'art de Nontron et du Périgord-Limousin, une proposition culturelle et touristique novatrice qui capturerà l'esprit du territoire pour la partager avec les habitants et les touristes. L'objectif de la résidence est de favoriser l'échange d'idées et la collaboration pour concevoir une proposition artistique ancrée dans le Périgord-Limousin, mettant en lumière la diversité des savoir-faire présents ainsi que l'histoire et les paysages du Périgord-Limousin, imprégnés d'une riche culture occitane.

Lors de cette première journée de résidence, les créateurs ont été chaleureusement accueillis autour d'un café, créant une occasion informelle de rencontrer les créateurs et les initiateurs de cette résidence avant que l'IPAMAC et le PEMA n'en dévoilent les conditions et les attendus. Jean-François Vignaud, représentant de l'Institut d'Études Occitanes du Limousin (IEO) a ensuite partagé son expertise sur les personnages emblématiques de l'univers occitan présents sur l'itinérance touristique, offrant aux créateurs une immersion culturelle riche en inspiration pour leurs créations à venir. Les agents du Parc ont ensuite présenté les sites choisis pour l'implantation des créations. Cette séance a permis aux créateurs de comprendre les spécificités (matériaux, nature des parcelles...), l'environnement naturel et les contraintes des sites dans lesquels s'intégreront leurs créations.

En fin de journée, les créateurs ont effectué une première présélection des personnages qui prendront vie, de façon figurée ou abstraite, dans leurs créations, leur permettant ainsi d'aller repérer les lieux choisis avant la prochaine réunion qui se tiendra fin mars. Cette étape est cruciale pour harmoniser leurs projets avec l'environnement naturel et culturel spécifique. Cette journée d'accueil et de présentation marque le commencement d'une aventure artistique prometteuse qui célébrera la rencontre entre les métiers d'art, la culture occitane et les paysages traversés par la « Grande boucle du Parc, *Vaque veire* », L'aboutissement de cette résidence, sera présentée lors d'une exposition à l'automne 2024, donnant ainsi au public l'opportunité de découvrir le processus créatif, les inspirations et les propositions finales résultant de cette collaboration exceptionnelle. Les neuf créations issues de cette collaboration feront l'objet de commandes par le Parc et intégreront de manière progressive le circuit d'itinérance pédestre. Chaque œuvre d'art deviendra ainsi une étape enrichissante pour les amateurs d'itinérance pédestre, engendrant une immersion artistique au cœur du patrimoine culturel du Périgord-Limousin. L'événement marque une fusion unique entre la créativité des métiers d'art et la richesse culturelle de la région, promettant une expérience incomparable pour les randonneurs.

« Valorisation de l'itinérance « Grande Boucle du Parc, *Vaque veire* » par 9 créateurs métiers d'art »

Projet réalisé dans le cadre de l'Inter-Parcs Massif central (IPAMAC), avec le soutien financier de l'Agence Nationale de la Cohésion des Territoires au travers du FNADT et du Plan Avenir montagnes, et avec la participation du Parc naturel régional Périgord-Limousin »,

Projet mené par l'IPAMAC, le Parc Périgord-Limousin et le Pôle Expérimental des Métiers d'Art de Nontron et du Périgord-Limousin

Pour plus d'informations

La Grande Boucle du Parc Périgord-Limousin, *Vaque veire* ! :

<https://www.pnr-perigord-limousin.fr/decouvrir-le-parc/randonnees-velos-et-balades/grande-boucle/>

Parc Périgord-Limousin :

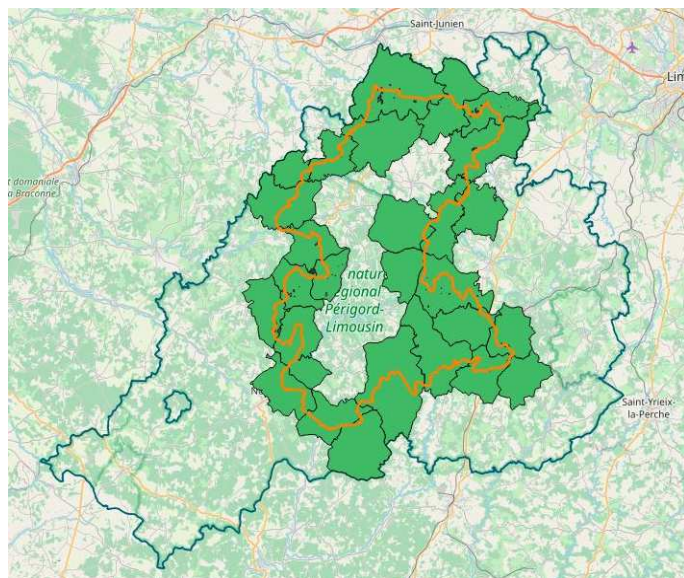
<https://www.pnr-perigord-limousin.fr/>

Pôle Expérimental des Métiers d'Art de Nontron :

<https://metiersdartperigord.fr/>

IPAMAC : <https://ipamac.fr/>

Communes concernées par le projet : Augignac, Buserrolles, Bussière-Badil, Champagnac-la-Rivière, Champniers-et-Reilhac, Champsac, Chéronnac, Cussac, Dournazac, Firbeix, La Chapelle-Montbrandeix, La Coquille, Maisonnais-sur-Tardoire, Miallet, Milhac-de-Nontron, Nontron, Piégut-Pluviers, Rochechouart, St Auvent, St-Barthelemy-de-Bussière, St-Cyr, St Estèphe, St Laurent-sur-Gorre, St Pardoux-la-Rivière, St Pierre-de-Frugie, St Saud-Lacoussière, Vayres, Les Salles Lavauguyon



Les communes traversées par la Grande boucle

Vos contacts

Parc naturel régional Périgord-Limousin :

Pauline Guillot, Chargée de mission Tourisme, 06 85 96 50 60, [p.guillot@pnrpl.com](mailto:p.guillot@pnrpl.com)

Stéphanie Pouplier, Chargée de mission Culture occitane et Métiers d'art, 06 07 19 99 71, [s.pouplier@pnrpl.com](mailto:s.pouplier@pnrpl.com)

Pôle Expérimental des Métiers d'Art de Nontron :

Sophie Rolin, Directrice, [contact@metiersdartperigord.fr](mailto:contact@metiersdartperigord.fr)

